

03		
02		
01		
ZMĚNA	POPIS	DATUM



ING. IVAN ŠÍR

PROJEKTOVÁNÍ DOPRAVNÍCH STAVEB CZ s.r.o.
Haškova 1714/3, 500 02 Hradec Králové, tel: +420 603 181 473, sir@sirivan.cz, www.sirivan.cz

IČ: 259 62 914

investor: Královéhradecký kraj
Pivovarské náměstí 1245, 500 03, Hradec Králové

Most ev. č. 2868-1 Železnice

■ kraj:
Královéhradecký

■ MÚ/OU:
Železnice

■ stupeň utajení:
bez utajení

■ datum:
11/2022

■ zakázkové číslo:
O21021

■ stupeň PD:
PDPS

■ odpovědný projektant stavby:
Ing. Ivan Šír

■ odpovědný projektant objektu:
Ing. Ivan Šír

■ vypracoval:
Ing. Zdeněk Šáněl

■ kontroloval:
Ing. Ivan Šír

■ změna číslo:
00

■ měřítko:
1:50, 100

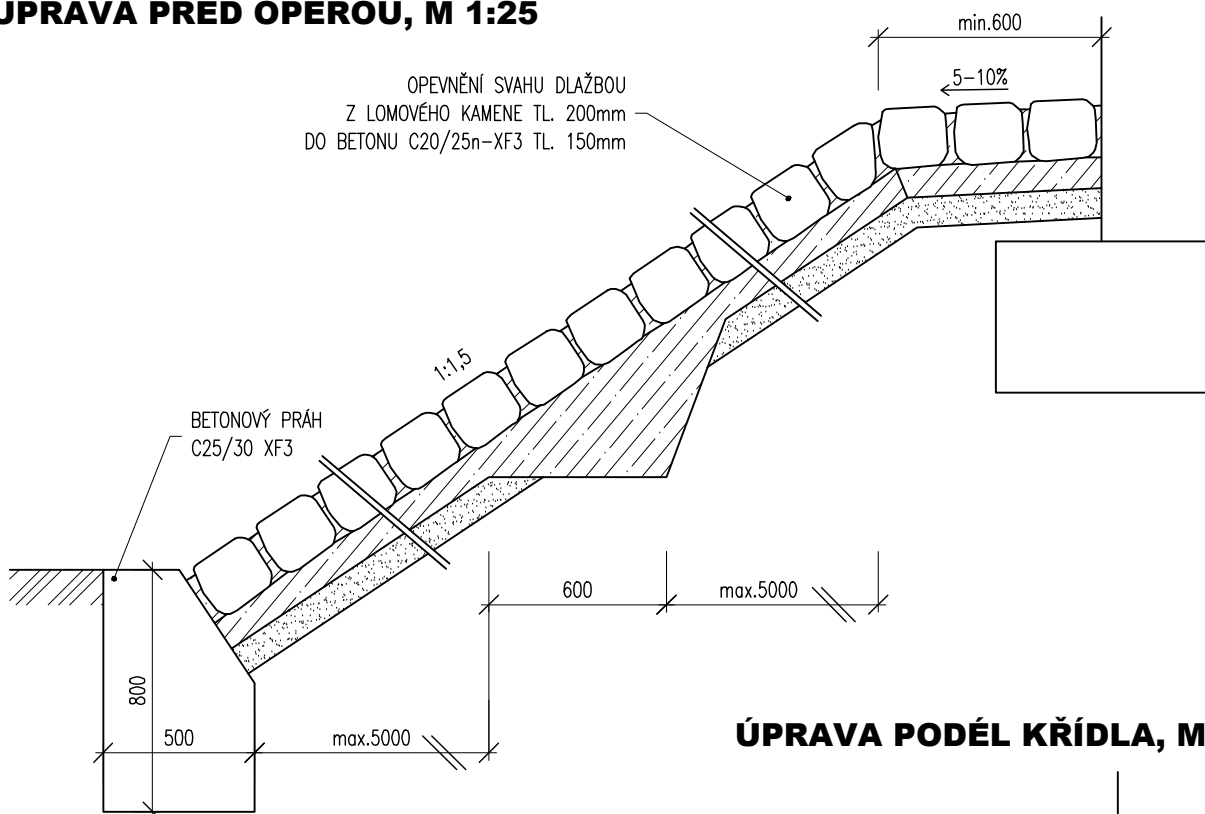
SO 201 MOST EV.Č. 2868-1

D.1.2.1.

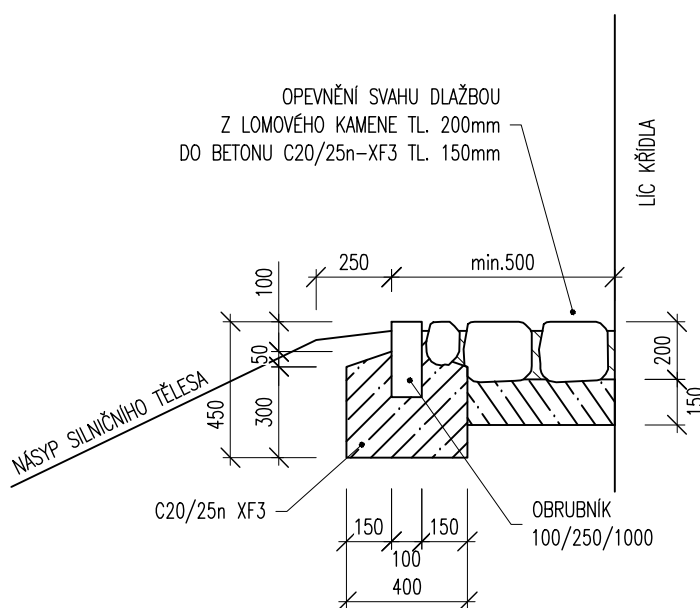
DETAILY

6

ÚPRAVA PŘED OPĚROU, M 1:25



ÚPRAVA PODÉL KŘÍDLA, M 1:25



POZNÁMKY:

1. SPÁROVÁNÍ DLAŽBY – CEMENTOVOU MALTOU DLE ČSN EN 998-2, XF DLE Vlivu PROSTŘEDÍ DLE TKP 18
2. DLAŽBA DLE ČSN 72 1860, TL. min. 200mm (TŘÍDA JAKOSTI "I" V PROSTŘEDÍ XF4, "II" V OSTATNÍM PROSTŘEDÍ) TJ. NAPŘ. ŽULY, RULY, ČEDIČE, BRIDLICE ODPOVÍDAJÍCÍCH VLASTNOSTÍ
3. ÚPRAVA PLATÍ I PRO BOČNÍ OBRUBNÍK SVAHOVÉHO KUŽELE
4. POKUD JE BETONOVÝ PRÁH DO 6m OD VOZOVKY, BUDE POUŽIT BETON C30/37 XF4
5. BETON OBRUBNÍKU MUSÍ VYHOVOVAT PRO PŘÍSLUŠNÝ STUPEŇ Vlivu PROSTŘEDÍ DLE TKP 18

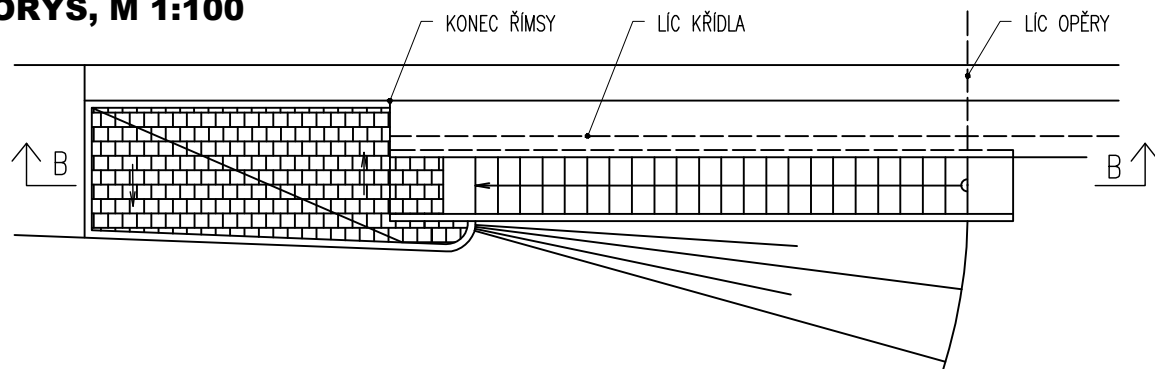
ŘADA 200 – SPODNÍ STAVBA

OPEVNĚNÍ SVAHU Z LOMOVÉHO KAMENE

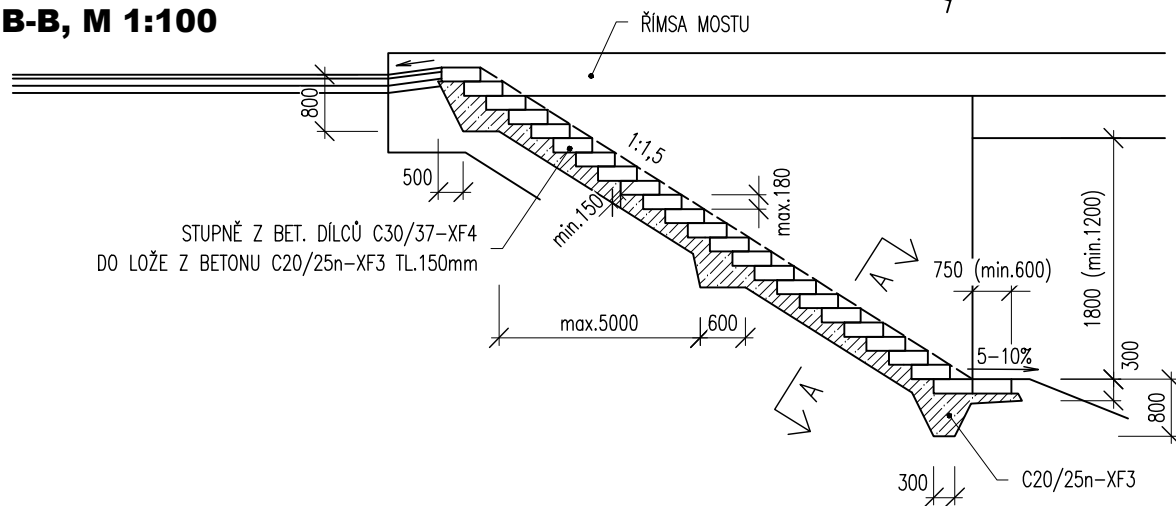
MD ČR
ODBOR POZEMNÍCH
KOMUNIKACÍ

VL 4
206.02
01/2020

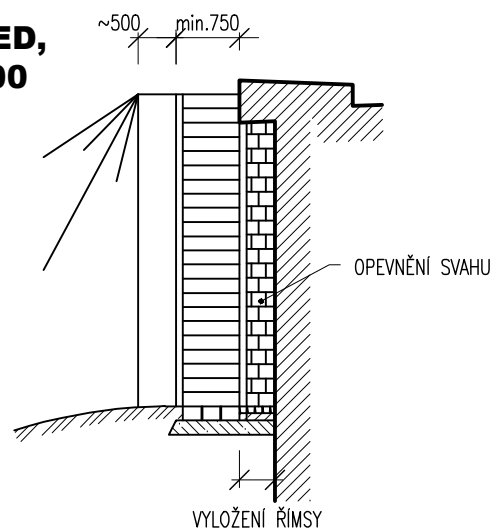
PŮDORYS, M 1:100



ŘEZ B-B, M 1:100



POHLED, M 1:100



POZNÁMKY:

1. SCHODIŠTĚ SE ZŘIZUJE ZPRAVIDLA JEDNO U KAŽDÉ OPĚRY, VPRÁVO PŘI PŘÍJEZDU K MOSTU
2. U MOSTŮ NA SMĚROVĚ ROZDĚLENÝCH KOMUNIKACÍCH SE SCHODIŠTĚ ZŘIZUJÍ NA OBOU STRANÁCH OPĚR VŽDY JEDNO SCHODIŠTĚ U OPĚRY VEDE AŽ K PATĚ NÁSYPU A DRUHÉ K PATĚ OPĚRY
3. SCHODIŠTĚ MŮŽE BÝT ALTERNATIVNĚ Z MONOLITICKÉHO BETONU min. C30/37-XF4 NEBO KAMENNÝCH STUPŇŮ
4. KAMENNÉ STUPNĚ DLE ČSN 72 1860, TŘÍDA JAKOSTI "I" V PROSTŘEDÍ XF4, "II" V OSTATNÍM PROSTŘEDÍ, T.J. NAPŘ ŽULY, RULY
5. STUPNĚ MAJÍ DOPORUČENÉ ROZMĚRY $H_{max}=180$ mm, $Š_{min}=270$ mm
6. OPEVNĚNÍ SVAHU VIZ VL 206.02 NEBO VL 206.3

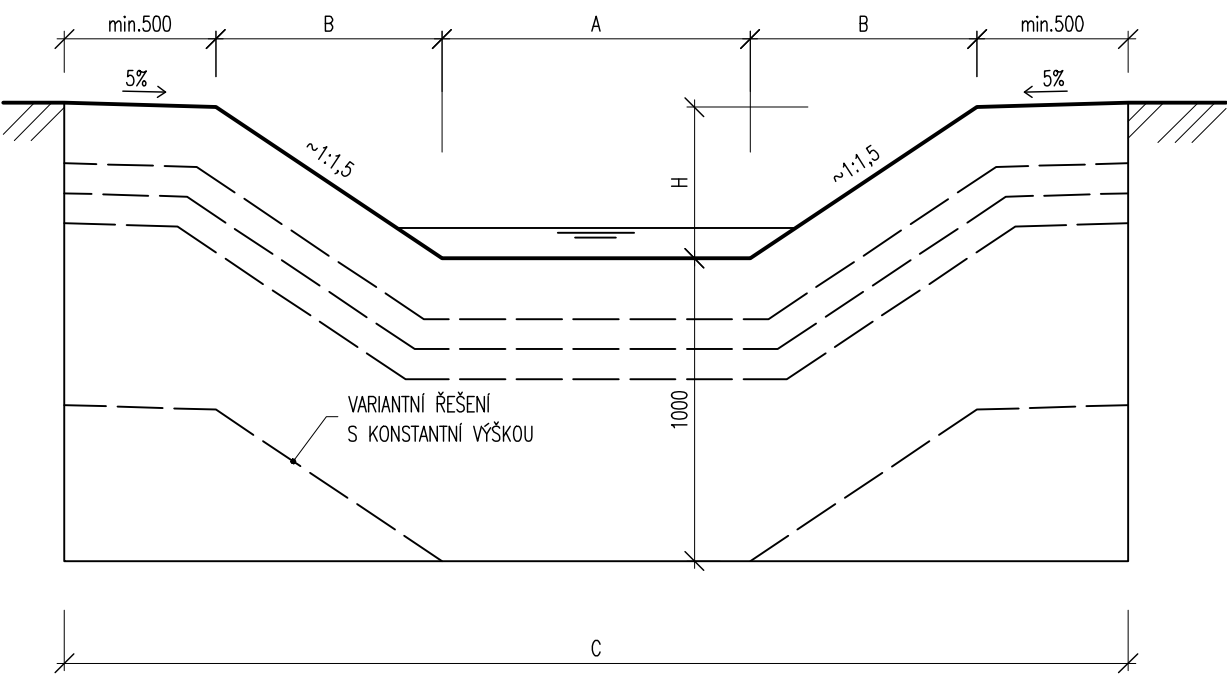
ŘADA 200 – SPODNÍ STAVBA

SLUŽEBNÍ SCHODIŠTĚ U OPĚRY

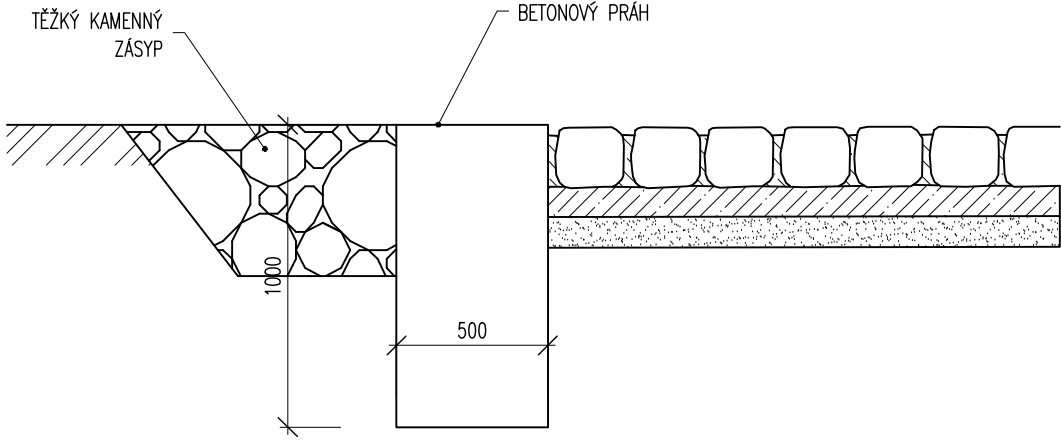
MD ČR
ODBOR POZEMNÍCH
KOMUNIKACÍ

VL 4
206.21
01/2020

PŘÍČNÝ ŘEZ KORYTEM



PODÉLNÝ ŘEZ KORYTEM



M 1:25

POZNÁMKY:

1. ROZMĚRY PRAHU A,B,C,H ODPOVÍDAJÍ ROZMĚRŮM NAVAZUJÍCÍ ODLÁŽDĚNÉ KYNETY
2. TŘÍDA BETONU PRAHU JE MINIMÁLNĚ C25/30 XF3
3. PRAH JE UMÍSTĚN NA KONIC ODLÁŽDĚNÍ. U RÁMOVÝCH KONSTRUKCÍ SE SPODNÍ DESKOU A PODOBNÝCH KONSTRUKCÍ SE PRAHY UMÍSTÍ ROVNĚŽ TĚSNĚ KE KONSTRUKCI MOSTU JAKO OCHRANA PROTI PODEMLETÍ, PŘÍPADNĚ SE PRAH PROVEDE JAKO SOUČÁST SPODNÍ DESKY
4. TĚŽKÝ KAMENNÝ ZÁSYP Z LOMOVÉHO KAMENE S MINIMÁLNÍ HMOTNOSTÍ 70 kg S UROVNANÝM LÍCEM A PROŠTĚRKOVÁNÍM

ŘADA 200 – SPODNÍ STAVBA
BETONOVÝ PRAH
DLAŽBY V KORYTĚ

MD ČR
ODBOR POZEMNÍCH
KOMUNIKACÍ

VL 4
206.25
01/2020